

T4 F/N/V, het onmogelijke maken is hun specialiteit.



HET ONMOGELIJKE MAKEN IS ONZE SPECIALITEIT

let's get it done.

Supercomfortabel, superkrachtig, superveilig en superverbonden voor elke taak.

De eerste 700C-rupsbandtractor werd in 1932 geproduceerd; de eerste gespecialiseerde tractor 25RS in 1951. Sterk door tientallen jaren ervaring behoudt New Holland steeds een uitstekende visie op de toekomst en stemt haar producten af op de verwachtingen van de klant.

De nieuwe New Holland T4 F/N/V- en TK4-series zijn volledig herontworpen en -ontwikkeld voor allerlei taken onder allerlei omstandigheden. Hellingen en vlakke gebieden, wijngaarden, megaboomgaarden, greenfields... het onmogelijke is hun specialiteit. Dankzij het hoge niveau aan comfort, veiligheid en zicht biedt de nieuwe VisionView™-cabine de beste werkomgeving voor elke activiteit. Onze nieuwe series zijn up-to-date, verbonden en helpen u elke taak te beheren voor perfecte traceerbaarheid. De uitmuntende kwaliteit van alle gespecialiseerde producten bevestigt de positie van New Holland als wereldleider.

De Jesi-productiefaciliteit respecteert niet alleen het milieu tijdens de productie van Fase V-tractoren, maar reduceert ook de koolstofvoetafdruk van de hele fabriek. Ze won de Ecohitech-award voor deze vooruitgang, een hele prestatie voor een fabriek die nooit twee keer dezelfde tractor maakt!

Met een sterk dealernetwerk is New Holland altijd bij u in de buurt dankzij getrainde en gecertificeerde teams.





Inhoud

02	Overzicht
04-05	Een oplossing voor alle uitdagingen
06-07	Geschiedenis van New Holland
08-09	Exclusieve kenmerken
10-11-12-13	Bestuurdersomgeving
14-15	Motor en transmissies
16-17-18-19	Hydraulica en assen
20-21	MyPLM®Connect
22-23	New Holland over de hele wereld
24-25-26-27	Specificaties

De specialist voor gespecialiseerde gewassen.

Of u nu een wijnboer, fruit- of groenteproducent of gemeente bent, in een vallei of op hellingen, New Holland heeft de tractor die u zoekt.

- Bedrijven met "weinig" hectaren, maar arbeidsintensieve en waardevolle gewassen
- Van kleine privébedrijven tot grote ondernemingen
- Grote wijn- en boomgaardbedrijven
- Loonwerkers



Wijngaarden en boomgaarden

Van 1061 mm tot 2024 mm breed



Boomgaarden, boomkwekerijen en bedrijven op heuvelachtig terrein

Maximale helling van 45%



Bedrijven met lage doorrijhoogtes

1,31 m boven de motorkap



Oogsten

Vanaf 0,90 m tussen de rijen





90 jaar constante verbeteringen.



Alleen New Holland kan zo'n grote keuze wiel- en rupsbandtractoren bieden. Alle tractoren worden speciaal ontworpen en ontwikkeld om efficiënt tussen alle rijen te werken, met werkbreedtes van slechts 1,06 m tot 2,5 m. Maar dat is nog niet alles. Elk New Holland-product beschikt immers over de juiste kenmerken voor de werkzaamheden: krachtige, efficiënte en schone motoren; supercomfortabele, veilige cabines of ROPS-modellen met lage bodemvrijheid plus de perfecte combinatie van assen en hydraulische systemen, voor moeiteloze toepassingen met verschillende types werktuigen.

De geschiedenis van gespecialiseerde tractoren



1932: De 700C gaat het veld op en mechaniseert de landbouw in Italië en de rest van de wereld.

1951: De smalle 25RS-tractor wordt de eerste gespecialiseerde tractor. De oprichter van een succesvolle dynastie.

1965: De Diamante-serie wordt geïntroduceerd en beschikt over het Pininfarina-ontwerp.

1985: Dankzij de komst van de Lift-O-Matic™-technologie kunnen aangekoppelde werktuigen te allen tijde op een vooringestelde diepte werken.

1989: Het Steering-O-Matic™-systeem maakt zijn debuut en stelt bestuurders in staat om rupsbandtractoren met één hand te besturen.

1997: De TNF-serie wordt geïntroduceerd. SuperSteer™ en automatische 4WD-aandrijving, die de nieuwste en meest geavanceerde technologie brengen, tot dan enkel voorbehouden aan tractoren met hoog vermogen, zitten vervat in het compacte ontwerp van de gespecialiseerde tractoren.

2008: De TK4000 wordt superstil en uiterst comfortabel, dankzij de S-Track-trillingsdemping.

2008: De T4000 F/N/V-serie combineert de productiviteit en efficiëntie van gespecialiseerde tractoren met absoluut bestuurderscomfort.

2010: De TK4000 wordt rondom de bestuurder gebouwd met een enkele, in de fabriek gemonteerde cabine en unieke Steering-O-Matic™ Plus-technologie, om met één hand te kunnen rijden en de koppeling te bedienen.

2012: De T4 F/N/V-serie met in het midden gemonteerde regelventielen biedt meer productiviteit en betere ergonomie. De technologie van de variabele afgifte maakt ook haar debuut op deze tractor.

2015: De Blue Cab™ 4-optie op de nieuwe T4-reeks gespecialiseerde tractoren, met volledige bescherming tegen stof, nevels en dampen.

2019: Terraglide™-voorasvering op de T4 F/N/V-serie.

2021: Nieuwe serie T4 F/N/V Fase V wordt geïntroduceerd. Meer vermogen, meer comfort, meer technologieën voor elk gebruik.

2021: De VisionView™-cabine revolutioneert het segment van de gespecialiseerde tractor.

Specialisatie is standaard

New Holland is wereldwijd erkend als wereldleider in gespecialiseerde wiel- en rupsbandtractoren. Dit is niks nieuws: dankzij ruim 70 jaar ervaring weten landbouwers dat een New Holland-tractor garant staat voor kwaliteit. De eerste rupsbandtractor 700C werd in 1932 geproduceerd. Deze tractoren staan er overal bekend om dat ze niet alleen wijn- en boomgaarden, maar ook de landbouw in zijn geheel hebben gemechaniseerd. Het DNA van gespecialiseerde wieltractoren dateert terug tot 1951, toen de eerste smalle tractor, de 25RS, werd gebouwd. De Jesi-fabriek zet zich in om zijn koolstofvoetafdruk te verbeteren en won de Ecohitech-award voor deze opmerkelijke prestatie, aangezien de fabriek nooit twee tractoren bouwt die exact hetzelfde zijn!



Exclusieve kenmerken alleen van New Holland.

Met meer dan 9 decennia ervaring en innovatie ontwikkelen onze ingenieurs eigenschappen die uw dagelijkse werkzaamheden makkelijker maken om tijd op de wendakker te besparen, onder veilige omstandigheden te werken en de samendrukking van de bodem te verminderen. New Holland biedt gloednieuwe kenmerken die geschiedenis schrijven. Dit houdt nooit op: New Holland investeert altijd in R&D.

SuperSteer™ voor de krapste draaistraal

Met SuperSteer™ verbetert New Holland de draaias van haar tractor en haalt een hoek van maar liefst 76°. Een ongeziene draaistraal die ervoor zorgt dat geen tijd op de wendakker verloren gaat, voor hogere productie. SuperSteer™ biedt een enorme veelzijdigheid in functie van vooraan gemonteerde werktuigen. De grotere wielbasis draagt meer gewicht over naar de voorkant van de tractor, wat leidt tot meer grip en stabiliteit onder alle werkomstandigheden.

Nieuwe VisionView™-cabine

Een kenmerkende eigenschap van de New Holland VisionView™-cabine is de voorruit die optimaal zicht biedt, voor moeiteloze bediening en controle van de typische werktuigen aan de voorkant die in wijngaarden worden gebruikt, zoals heggescharen, snoeischaars en streaper machines.

Blue Cab™ 4-filtering

De Blue Cab™ 4-filtering beschermt en houdt de bestuurder veilig dankzij het dubbele filtratiesysteem.





InfoView™

Het grote lcd-flatscreen met kleurenscherm en geluid. De InfoView™ is onderverdeeld in vier informatieve gedeelten en goed zichtbaar. Dankzij het ontwerp en de ergonomie belemmert het scherm het zicht in de cabine totaal niet. Het debiet van de elektrohydraulische regelventielen (EHR), het categorie 4-systeem, de onderhoudsopvolging, de elektronische trekkrachtregeling (EDC) en nog vele andere functies kunnen ermee ingesteld worden.

HPL achterzijde met lastmeting en Power Beyond-aansluitingen

De nieuwe hefinrichting met trekkrachtregeling achteraan zorgt ervoor dat de bestuurder over genoeg debiet beschikt wanneer de hef moet worden geheven, terwijl meerdere hydraulische werktuigen tegelijkertijd worden gebruikt. Met een lagere druk werken zorgt er ook voor dat minder olie wordt verwarmd en minder brandstof verbruikt.

De Power Beyond-aansluitingen zijn de beste oplossing om met werktuigen te werken die een hoog oliedebiet vereisen. Dit draagt eveneens bij aan minder brandstofverbruik en opwarming van de olie.

Terraglide™

Terraglide™ is een nieuwe manier van rijden die de bestuurder meer comfort, stabiliteit en veiligheid biedt. Het Terraglide™-voorassysteem zorgt voor ongekend bestuurderscomfort, vooral bij werkzaamheden op hellingen.



Superzicht: VisionView™-cabine.

Comfort van open-veldtractoren: beter zicht over toepassingen vooraan.

Nieuwe VisionView™-cabine

Een ergonomische, ruime en praktische bestuurdersomgeving is een must voor productiviteit tijdens lange werkdagen. Wilt u zicht naar alle kanten? Op het erf, de wijngaard of de weg: u geniet overal van onbelemmerd zicht dat de productiviteit verbetert. Altijd. De vlakke vloer en 360 ° led-verlichtingspakketten zorgen voor nog meer comfort, de hele dag door.

Ledlampen

Het verlichtingspakket legde met het Blue Cab™ 4-systeem de lat voor de verlichting nog hoger. De verspreiding van het ledlicht werd ontworpen voor maximaal zicht op de complete machine en het hele werkgebied. In totaal produceren 8 werklampen het beste zicht voor verschillende werkzaamheden.

Minimaal geluidsniveau in cabine

Het geluidsniveau in de cabine is op de T4 F/N/V minder dan op de voorgaande modellen. De geluids- en trillingsniveaus worden strak beheerst in functie van minder vermoeidheid. De allerbeste geluidsniveaus in de cabine van slechts 71 dBA verbeteren de rijervaring.

Meer zicht

De VisionView™-cabine biedt de bestuurder meer comfort en meer zicht. Deze nieuwe cabine met vier stijlen heeft een voorruit die de bestuurder optimaal 360° zicht biedt. De cabine bevat geen belemmeringen aan de zijkant en biedt uitmuntend zicht doordat het ATS (nabehandelingssysteem) volledig onder de motorkap verborgen is. Het zicht achteruit is ook enorm verbeterd omdat de brandstoftank van de achterkant naar voor werd verplaatst en zich onder de motorkap bevindt.





Echt vlakke vloer

Dankzij de vlakke vloer van de nieuwe T4 F/N/V bevat het rijgedeelte een brede en makkelijke toegang die de vloer vrijhoudt en de voeten van de bestuurder meer ruimte biedt. In en uit de cabine stappen gaat vlotter zonder de belemmeringen van de centrale transmissietunnel. De rem- en koppelingspedalen werden opgehangen om de vloer vrij te houden.



Armleuning en Dual Command™

Alle bedieningen zijn ergonomisch geplaatst, rechts van de bestuurder. De ont koppeling biedt vlekkeloze productiviteit en schakelt sneller en eenvoudiger over naar een hogere of lagere versnelling. De bestuurdersruimte is verrijkt met nieuwe materialen en knoppen, usb-aansluitingen, elektrische contactdozen en een opbergvak. De toerentalregelknoppen werden verplaatst.

Geveerde stoel

De stoel is rondom de bestuurder ontworpen voor het beste bestuurderscomfort. De bestuurdersstoel werd verder naar achter en omhoog geplaatst, voor beter zicht rondom de tractor. De verstelbare en geveerde stoel zorgt voor bestuurderscomfort en volledig en onbelemmerd zicht over de hele machine.



InfoView™: geïnspireerd door grotere tractoren.



InfoView™-dashboorddisplay

Het grote lcd-flatscreen bevat een kleurenscherm met geluid. Het scherm is onderverdeeld in vier gedeelten met allen een specifieke functie.

De InfoView™-menu's worden geregeld door een encoder op een ergonomische plaats op de afwerking aan de rechterkant (mechanisch en elektronisch).



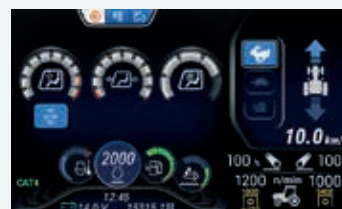
Het hoofdscherm leidt u eenvoudig door 8 submenu's om functies aan te passen zoals hydraulisch oliedebiet, automatisering van de aftakas, werktuig grootte, Blue Cab™ 4-beheer enz. Dankzij het ontwerp en de ergonomie van het scherm blijft het zicht naar buiten perfect behouden.



Debietinstellingen elektrohydraulische regelventielen



Bewerkte oppervlakte



Navolging categorie 4-filtratiesysteem



Elektronische trekkrachtregeling



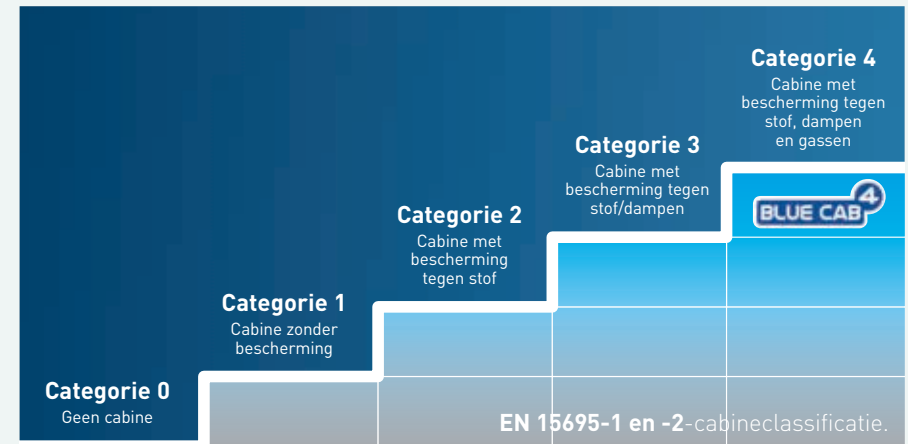
Superveilig: de beroemde Blue Cab™ 4.

Gecertificeerde technologie

Blue Cab™ 4-optie met verbeterde filtratie tegen stof, nevels en dampen. Blue Cab™ 4 is conform EN 15695-2:2009 voor filtratie en EN 15695-1:2009 voor druk, en biedt een beschermingsniveau van categorie 4. De filters zijn ontworpen om langer mee te gaan en de bescherming door het zijrooster werd verhoogd door een betere filterbescherming. Het filtratiesysteem is een innovatief dubbel stelsel: de twee filters bevinden zich in hetzelfde daksysteem en schakelen over van categorie 2 naar 4. De bestuurder blijft dankzij de Blue Cab™ 4 gegarandeerd veilig.

Meer veiligheid

Blue Cab™ 4 is de beste garantie voor bestuurdersveiligheid. Hij kreeg een enorme upgrade in vergelijking met de vorige T4-modellen, om onze klanten de veiligste oplossing te bieden tijdens bewerkingen. Het hele cabinesysteem is op het veld gevalideerd met 20 verschillende pesticiden. De bestuurder kan het systeem met een simpele druk op de cabineknop activeren. Het is bedoeld voor multifunctionele activiteiten zoals spuiten.



Superkrachtig: geconcentreerde kracht.

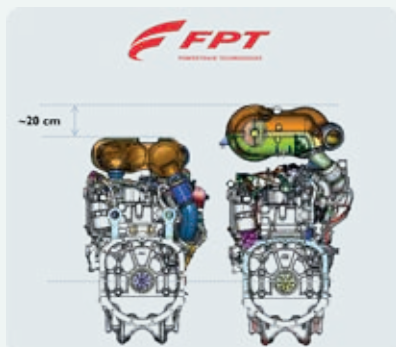
T4 F/N/V-tractoren zijn uitgerust met beroemde hoogwaardige F34 en F36 4-cilindermotoren met FPT Industrial Fase V elektronische brandstofinspuiting, en 75 tot 120 pk. De F34- en F36-motoren van FPT bieden 34 tot 61% uitschakelkoppel. De AdBlue- en brandstoftanks hebben de perfecte omvang voor lange werkdagen. Het motorvermogen werd geoptimaliseerd met een maximaal onderhoudsinterval van 600 uur. De beste motoren die op de markt beschikbaar zijn bieden ook de beste prestaties.



Geoptimaliseerde motor

De prestaties van de FPT F34- en F36-motoren zijn volledig geoptimaliseerd en toch compact. De onderdelen van de motor zijn ontworpen voor de laagst mogelijke motorkap en bieden de bestuurder zo meer ruimte, zicht, werkcomfort, veiligheid en meer veelzijdigheid voor de werktuigen. Deze nieuwe, compactere motor bezorgt u het ultieme werkcomfort voor een productieve dag.

Hoewel de motor compacter is, is hij vlotter bereikbaar zodat de brandstof en AdBlue snel kunnen worden bijgevuld.



Duurzame motor

De volledige T4 F/N/V-serie voldoet aan de emissienormen van Fase V; op de T4.90-modellen en hoger wordt dit mogelijk gemaakt door de nieuwe compacte HI-eSCR 2-technologie, ontwikkeld door FPT Industrial. Voor meer duurzaamheid werden de emissies van de F34- en F36-motoren van FPT na 16 jaar 40 keer teruggebracht, voor een kleinere koolstofvoetafdruk.



Motorkap

De nieuwe stijl van de motorkap is ontwikkeld door CNH Industrial Design en biedt het beste zicht naar voor en over de werktuigen. Compacte versie voor SuperSteer™-voorass: roosters die vanaf de voorkant worden geopend om de ureumtank van de tractor bij te vullen. Het bijvulpunt van de brandstoftank zit aan de linkerkant, vlakbij de deur. Standaardversie voor alle andere voorassen: rooster dat vanaf de voorkant wordt geopend, voor het bijvullen van de ureum- en brandstoftank.

Ruime keuze hoogwaardige transmissies.

Dankzij het modulaire concept van de T4 F/N/V-tractoren kunnen transmissies makkelijk afgestemd worden op de behoeften van de eindgebruiker. De aandrijflijn is herontworpen om op alle modellen van T4.80 tot T4.120 te passen en biedt meer comfort tijdens lange werkdagen en grotere betrouwbaarheid dankzij de natte koppeling.

Geavanceerde optionele technologische kenmerken omvatten Hi-Lo, een drukknop voor de Power Clutch, parkeervergrendeling, een kruipbak en de beroemde Powershuttle. Hij kan op drie standen afgesteld worden: zacht, medium of hard, eenvoudig instelbaar via een schakelaar.

De ultieme ergonomische landbouwerervaring

De T4 F/N/V-tractoren bieden geavanceerde functies die vlot en intuïtief te gebruiken zijn. De Command Arc bevat alle belangrijkste bedieningen: gas, transmissie, aftakas en hydrauliek. Alle onderdelen die u moet bedienen worden intuïtief geselecteerd. De meer geavanceerde functies zijn snel toegankelijk.



Veelzijdige aftakas voor het beste comfort en veiligheid

Het nieuwe ontwerp van de aftakas voor de Powershuttle omvat een keuzeschakelaar voor een soepele start. Hij maakt inschakeling mogelijk afhankelijk van de werktuigen: er zijn drie standen beschikbaar voor een progressieve start van de aftakas, zacht ongeacht het werktuig dat wordt gebruikt. De toerentschakelhendel bevindt zich in de cabine. Bestuurderscomfort ten top!

	Rolkooi	Cabine
Powershuttle 16x16 - 40 km/u	○	○
Dual Command™ 32x16 - 40 km/u	○	○
Powershuttle + kruipbak 44x16 - 40 km/u	○	○
Shuttle Command™ 16x16 - 40 km/u	○	-
Split Command™ 32x16 - 40 km/u	○	-
Shuttle Command™ + kruipbak 28x16 - 40 km/u	○	-

○ Optioneel – Niet leverbaar



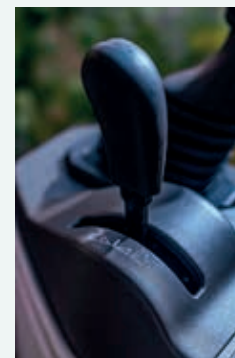
Hydraulische bedieningen onder handbereik.

De nieuwe bedieningen op de armleuning zijn enorm intuïtief en bieden meer veiligheid en eenvoudig beheer.



Hydraulische prestaties

Hebt u er weleens over nagedacht hoeveel hydraulisch debiet u werkelijk nodig hebt? Alle T4 F/N/V-tractoren zijn standaard uitgerust met een hydraulisch systeem met dubbele pomp, open center en koeler. De speciale pomp van 64 l/min is meer dan genoeg voor de meeste toepassingen. Een pompoptie met een opbrengst van 80 liter per minuut is beschikbaar, voor bekrachtiging van de meest veeleisende werktuigen. Het grootste aanbod mechanische tot elektronische regelventielen, achter of in het midden gemonteerd, en exclusieve ventielen speciaal voor hydraulische regeling (topstang, stabilisatoren en stang) maken de nieuwe gespecialiseerde T4 uniek.



Lift-O-Matic™ Plus-systeem: snelheid en precisie

Dit bekroonde mechanisch-hydraulische systeem wordt gebruikt om de achterhef tijdens het keren op de wendakker omhoog of omlaag te brengen, terwijl de positie- en trekkrachtinstellingen behouden blijven. Als u de hendel indrukt/uittrekt, stopt het werktuig onmiddellijk op de hoogte die met de feitelijke positie van het werktuig overeenkomt. Wanneer u deze handige hendel zachtjes indrukt of uittrekt, kunt u kleine aanpassingen aanbrengen.

Superproductiviteit: meerdere werktuigen tegelijkertijd.

Werktuigen aan de voorzijde

Maximaal hefvermogen: 1500 kg

Dubbelwerkend en met ophanging
en accumulator

Verkrijgbaar met of zonder
frontaftakas

Werktuig aan de achterzijde

Maximaal hefvermogen tot: 2520 kg

Volledig herontworpen
met twee externe cilinders

In het midden gemonteerd

Tot acht in het midden gemonteerde
koppelingen aan de rechterkant
en een inlaat voor vrije retour

Mechanische trekkrachtregeling met het bewezen Lift-O-Matic™
Plus-systeem is standaard op alle modellen; elektronische
trekkrachtregeling is optioneel.

Supercomfort: een groot aanbod voorassen.

T4 F/N/V-tractoren bieden de keuze tussen drie verschillende assen: van standaardas tot geavanceerde Terraglide™-vooras. Met de legendarische SuperSteer™-vooras met werkelijke stuurhoek tot 76° keert de tractor met een draaistraal van slechts 3,31 m, voor werkelijk uitmuntende wendbaarheid. De Terraglide™-voorasvering beschermt de tractor, de gemonteerde werktuigen en de bestuurder tegen zware schokbelastingen tijdens transport. Op het veld houdt het geavanceerde veringsysteem contact tussen de band en de grond, om de tractie en veiligheid te verbeteren.

Trelleborg PneuTrac-band

PneuTrac is een hybride oplossing die de voordelen van een radiale landbouwband inzake efficiëntie, comfort en bediening combineert met de voordelen van de brede voetafdruk en tractie van een rupsband. Levert ongeëvenaarde prestaties op zowel steile hellingen als modderig terrein. Bij wegtoepassingen staat de hybride aard van de PneuTrac garant voor veiligheid, hantering en comfort in combinatie met een laag brandstofverbruik.



Modellen	Draai-cirkel
T4F	3,92 m
T4N	3,51 m
T4V	3,56 m

STANDAARDAS

Compacte afmetingen



Modellen	Draai-cirkel
T4F	3,31 m
T4N	3,39 m
T4V	-

SUPERSTEER™ - AS

Zeer kort draaien



Modellen	Draai-cirkel
T4F	3,92 m
T4N	3,51 m
T4V	3,56 m

TERRAGLIDE™ - AS

Geavanceerde vering voor soepel rijden



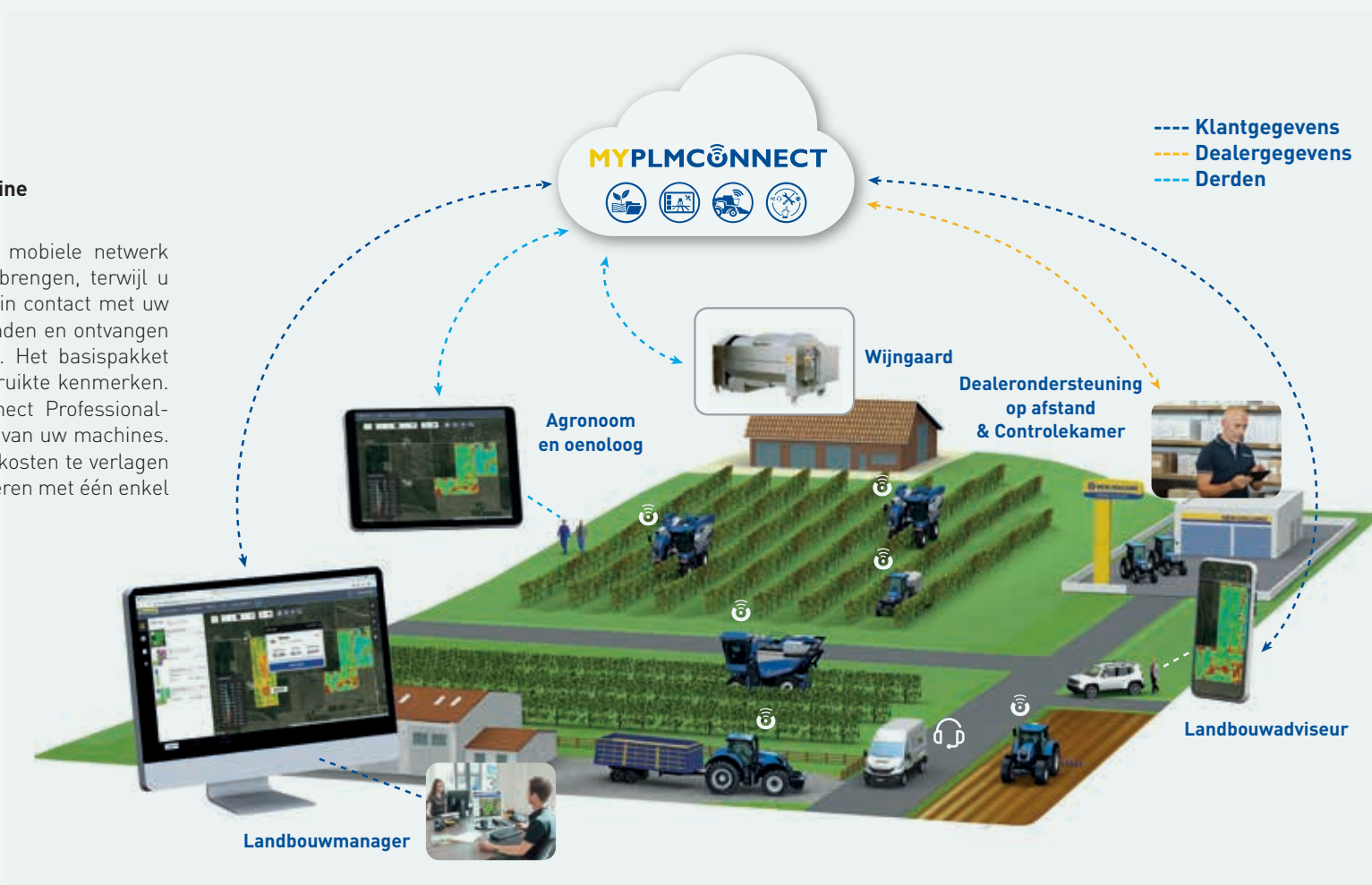
Superverbonden: Efficiënte PLM[®]-oplossingen.

New Hollands aanpak wat betreft PLM[®] kan in vier woorden samengevat worden: open, verbonden, slim en ondersteund. Dankzij een complete reeks correctiesignalen kan de modulaire oplossing van New Holland op elke machine gebruikt worden. Intuïtieve, gebruikersvriendelijke interfaces houden in dat u vol vertrouwen geleiding kunt gebruiken; en met de software voor precisielandbeheer kunt u opbrengstgegevens downloaden en analyseren om de materiaalvoer te verfijnen en kosten te verlagen. Dankzij geavanceerde telematicasystemen kunt u vanuit uw kantoor het werk op het veld tussen de machines synchroniseren.

MYPLM[®]CONNECT

MyPLM[®]Connect-telematica: beheer uw machine vanuit uw kantoor

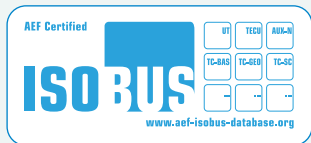
MyPLM[®]Connect stelt u in staat om via het mobiele netwerk een verbinding met uw voertuig tot stand te brengen, terwijl u comfortabel in uw kantoor zit. U staat continu in contact met uw machines en kunt zelfs realtime informatie zenden en ontvangen voor minder tijdverlies en meer productiviteit. Het basispakket MyPLM[®]Connect Essential biedt de meest gebruikte kenmerken. U kunt ook upgraden naar het MyPLM[®]Connect Professional-pakket voor de complete bewaking en regeling van uw machines. Kortom: MyPLM[®]Connect helpt u uw brandstofkosten te verlagen en uw wagenparkbeheer en veiligheid te verbeteren met één enkel pakket.





IntelliView™ IV-display

Het IntelliView™ IV-display of ISOBUS Klasse 2 is een scherm voor tractoren en werktuigen waarmee de invoermethode van de variabele afgifte wordt beheerd.



ISOBUS Klasse 2

De ISOBUS Universal Terminal kan worden gebruikt voor de bediening van verschillende werktuigen zoals balenpersen en veldspuiten. Eén monitor bedient alle toepassingen. Door gebruik van dit ene scherm kunt u nog sneller van taak veranderen en het overzicht verbeteren.

De ISOBUS Task Controller stuurt opdrachten naar een werktuig dat compatibel is met ISOBUS, om diens handelingen te wijzigen op basis van de GPS-positie.

- Schakel sproeisecties automatisch in/uit
- Voorkom overlapping van kunstmest
- Regel de afgifte met voorschriftkaarten
- Breng de data van de werkzaamheden in kaart en registreer ze
- Oplossing met één display op New Holland-uitrusting om belangrijke tractorfuncties te besturen, voor automatische geleiding en om gemengde werktuigparken te beheren



EZ-Pilot PRO en nieuwe Autopilot-motoraandrijving. Het "onzichtbare" geassisteerde stuursysteem.

Het nieuwe EZ-Pilot PRO-systeem is een oplossing met hoog rendement, afhankelijk van de EZ-Pilot-motor en de nieuwe NAV-900-geleidingscontroller, inclusief ontvanger en terreincompensatiefuncties in één apparaat.

De ISOBUS Task Controller stuurt opdrachten naar een werktuig dat compatibel is met ISOBUS, om diens handelingen te wijzigen op grond van de GPS-positie.

- Makkelijk te verplaatsen van de ene naar de andere machine
- Upgrade uw EZ-Pilot-systeem met de Navigation Controller III om het Autopilot-motoraandrijfsysteem te vormen. Dit systeem zorgt voor meer nauwkeurigheid bij lage snelheden en achteruitrijden

Speciaal ontworpen voor uw behoeften.

Het ideale systeem voor uw werkzaamheden

Er zijn twee pakketten verkrijgbaar voor T4 F/N/V met cabine en rolkooi, die in al uw behoeften voorzien.

Het **Smart**-pakket voorziet een eenvoudige en efficiënte machine om het werk gedaan te krijgen. Zoek de belangrijkste kenmerken om uw werk te vereenvoudigen: Dual Command™- of Powershuttle-transmissie, VisionView™-cabine, Blue Cab™ 4 of SuperSteer™ en nog veel meer.

Het **Deluxe**-pakket voor meer comfort en intuïtieve technologieën voor alle werkzaamheden. Vind de belangrijkste eigenschappen om uw rijplezier te vergroten: Dual Command™-transmissie, Terraglide™-voorasophanging, SuperSteer™-as, elektrohydraulische regelventielen aan de achterzijde, VisionView™-cabine, Blue Cab™ 4 en nog veel meer.



Jesi-fabriek.



Aantal medewerkers: ongeveer 1.000

Oppervlakte: 185.000 m²

Meer dan 750.000 tractoren geproduceerd sinds 1949

Productieprocessen op locatie:

- Montage van de aandrijflijn
- Montage van de cabine
- Montage van de tractor
- Lakkerij

Productaanbod:

T5 Auto Command™, T5 Dynamic Command™, T5 Electro Command™, T4 F/N/V, TK4



MODELLEN	T4.80 CABINE			T4.90 CABINE			T4.100 CABINE			T4.110 CABINE			T4.120 CABINE			
	V	N	F	V	N	F	V	N	F	V	N	F	V	N	F	
New Holland-motor*	F34									F36						
Aant. cilinders / Inhoud (cm³) / Kleppen / Emissieniveau (aant.)	4 / 3400 / 2 / Fase V									4 / 3600 / 4 / Fase V						
Nominaal motorvermogen ISO TR14396 - ECE R120 (kW/pk)	55/75			63/86			73/99			81/110			88/120			
Max. vermogen bij 1900 tpm (kW/pk)	55/76			63/87			73/100			81/111			88/121			
Nominaal motortoerental (tpm)							2300									
Max. koppel ISO TR14396 (Nm)	320 bij 1300 tpm			351 bij 1300 tpm			407 bij 1300 tpm			490 bij 1300 tpm			518 bij 1300 tpm			
Koppelreserve (%)	40			34			34			46			42			
Horizontale uitlaat							●									
Verticale uitlaat							○									
Brandstoftankinhoud (4WD / SuperSteer™) (liter)	68 / -	90 / -	104 / -	68 / -	90 / 60	104 / 75	68 / -	90 / 60	104 / 75	68 / -	90 / 60	104 / 75	68 / -	90 / 60	104 / 75	
AdBlue-tankinhoud (liter)	-									11						
Onderhoudsinterval (uur)							600									
Transmissie																
16x16 Powershuttle met Powerclutch (40 km/u) / Min. snelheid (km/u)										● / 0,7						
32x16 Dual Command™ met Powerclutch (40 km/u) / Min. snelheid (km/u)										○ / 0,7						
44x16 Dual Command™ met Powerclutch / Min. snelheid met kruipversnelling (km/u)										○ / 0,30						
Powershuttle met 3 achteruitinstellingen										●						
Elektrohydraulisch differentieelslot										●						
Parkeervergrendeling transmissie										○						
Hydraulisch aanhangerremventiel volgens TMR-regels										○						
Vooras																
4WD-voorassen	●	●	●	●	○	○	●	○	○	●	○	○	●	○	○	
SuperSteer™ 4WD-vooras	-	-	-	-	●	●	-	●	●	-	●	●	-	●	●	
Terraglide™	○	○	○	○	○	○	○	○	○	○	○	○	○	○	○	
Draaihoek (4WD / SuperSteer™) (°)	55	55	55	55	55 / 71	55 / 76	55	55 / 71	55 / 76	55	55 / 71	55 / 76	55	55 / 71	55 / 76	
Draaicirkel (4WD / standaardas) (m)	3,56	3,51	3,92	3,56	3,51	3,92	3,56	3,51	3,92	3,56	3,51	3,92	3,56	3,51	3,92	
Draaicirkel (4WD / SuperSteer™) (m)	-	-	-	-	3,39	3,31	-	3,39	3,31	-	3,39	3,31	-	3,39	3,31	
Draaicirkel (4WD / Terraglide™) (m)	3,56	3,51	3,92	3,56	3,51	3,92	3,56	3,51	3,92	3,56	3,51	3,92	3,56	3,51	3,92	
Hydraulisch systeem																
Standaard pompdebiet + servicepomp (l/min.)										64 + 36						
Optioneel MegaFlow™-pompdebiet + servicepomp (40 km/u) / Min. snelheid (l/min.)										80 + 36						
Mechanische trekkrachtregeling (MDC) en Lift-O-Matic™ Plus-systeem										●						
Maximaal hefvermogen aan kogeleinden met horizontale armen (kg)	2200	2200	2520	2200	2200	2520	2200	2200	2520	2200	2200	2520	2200	2200	2520	
Max. aant. achtergemonteerde regelventielen / contacten										4 / 8						
Elektrohydraulische regelventielen										○						
Max. centraal gemonteerde uitgangen										8						
Power Beyond-systeem										○						
Elektrohydraulische droge koppelingen frontheinrichting en aftakas 1000 tpm										○						
Max. hefvermogen fronthead aan kogeleinden, dubbel werkend (kg)										1500						

MODELLEN	T4.80 CABINE			T4.90 CABINE			T4.100 CABINE			T4.110 CABINE			T4.120 CABINE			
	V	N	F	V	N	F	V	N	F	V	N	F	V	N	F	
Aftakas																
540 / 540E																●
540 / 540E / 1000 en rijafhankelijke aftakas																○
Elektrohydraulische natte koppelingen met zachte/gemiddelde/harde start																○
Bestuurdersomgeving																
Optioneel led-verlichtingspakket - Max.																3
Op spatbord gemonteerde externe bedieningen																○
Maten en gewichten																
Minimale totale breedte (mm)	1061	1229	1380	1061	1229	1380	1061	1229	1380	1061	1229	1380	1061	1229	1380	
Hoogte vanaf achteras tot bovenkant cabine (mm)																1898
Wielbasis (4WD / SuperSteer™) (mm)		2180 / -		2180 / -	2180 / 2436		2180 / -	2180 / 2436		2180 / -	2180 / 2436		2180 / -	2180 / 2436		
Max. toelaatbaar gewicht (kg)	4500	4500	4800	4500	4500	4800	4500	4500	4800	4500	4500	4800	4500	4500	4800	

● Standaard ○ Optioneel - Niet leverbaar * Ontwikkeld door FPT Industrial



MODELLEN	T4.80 ROPS				T4.90 ROPS				T4.100 ROPS				T4.110 ROPS				T4.120 ROPS			
	V	N	F	FL bassotto	V	N	F	FL bassotto	V	N	F	FL bassotto	V	N	F	FL bassotto	V	N	F	FL bassotto
New Holland-motor*	F34								F36											
Aant. cilinders / Inhoud (cm ³) / Kleppen / Emissieniveau (aant.)	4 / 3400 / 2 / Fase V								4 / 3600 / 4 / Fase V											
Nominaal motorvermogen ISO TR14396 - ECE R120 (kW/pk)	55/75				63/86				73/99				81/110				88/120			
Max. vermogen bij 1900 tpm (kW/pk)	55/76				63/87				73/100				81/111				88/121			
Nominaal motortoerental (tpm)									2300											
Max. koppel ISO TR14396 (Nm)	320 bij 1300 tpm				351 bij 1300 tpm				407 bij 1300 tpm				490 bij 1300 tpm				518 bij 1300 tpm			
Koppelreserve (%)	40								34				46				42			
Horizontale uitlaat									●											
Brandstoftankinhoud (4WD / SuperSteer™) (liter)	58 / -	73 / -	81 / -	64 / -	58 / -	73 / 57	81 / 65	64 / -	58 / -	73 / 57	81 / 65	64 / -	58 / -	73 / 57	81 / 65	64 / -	58 / -	73 / 57	81 / 65	64 / -
AdBlue-tankinhoud (liter)	-												11							
Onderhoudsinterval (uur)									600											
Transmissie																				
Elektrohydraulisch differentieelslot									●											
16x16 Shuttle Command™ (40 km/u) / Min. snelheid (km/u)									● / 0,7											
28x16 Shuttle Command™ (40 km/u) / Min. snelheid met kruipversnelling (km/u)									○ / 0,17											
32x16 Split Command™ (40 km/u) / Min. snelheid (km/u)									○ / 0,7											
16x16 Powershuttle met Powerclutch en 3 achteruitinstellingen (40 km/u) / Min. snelheid (km/u)									○ / 0,7											
32x16 Dual Command™ met Powerclutch en 3 achteruitinstellingen (40 km/u) / Min. snelheid (km/u)									○ / 0,7											
44x16 Dual Command™ met Powerclutch en 3 achteruitinstellingen (40 km/u) / Min. snelheid met kruipversnelling (km/u)									○ / 0,30											
Parkeervergrendeling transmissie									○											
Hydraulisch aanhangerrremventiel volgens TMR-regels									○											
Vooras																				
4WD-voorassen	●	●	●	●	●	○	○	●	●	○	○	●	●	○	○	●	●	○	○	●
SuperSteer™ 4WD-vooras	-	-	-	-	-	●	●	-	-	●	●	-	-	●	●	-	-	●	●	-
Draaihoek (4WD / SuperSteer™) (°)	55	55	55	55	55	55 / 71	55 / 76	55	55	55 / 71	55 / 76	55	55	55 / 71	55 / 76	55	55	55 / 71	55 / 76	55
Draaicirkel (4WD / standaard) (m)	3,56	3,51	3,92	3,92	3,56	3,51	3,92	3,92	3,56	3,51	3,92	3,92	3,56	3,51	3,92	3,92	3,56	3,51	3,92	3,92
Draaicirkel (4WD / SuperSteer™) (m)	-	-	-	-	-	3,39	3,31	-	-	3,39	3,31	-	-	3,39	3,31	-	-	3,39	3,31	-
Hydraulisch systeem																				
Standaard pompdebiet + servicepomp (l/min.)									64 + 36											
Optioneel MegaFlow™-pompdebiet + servicepomp (40 km/u) / Min. snelheid (l/min.)									80 + 36											
Mechanische trekkrachtregeling (MDC) en Lift-O-Matic™ Plus-systeem									●											
Maximaal hefvermogen aan kogeleinden met horizontale armen (kg)	2200	2200	2520	2520	2200	2200	2520	2520	2200	2200	2520	2520	2200	2200	2520	2520	2200	2200	2520	2520
Max. aant. achtergemonteerde regelventielen / contacten									3+2 / 10											
Max. aant. centraal gemonteerde contacten									4											
Power Beyond-systeem									○											
Elektrohydraulische droge koppelingen voorhefinrichting en aftakas 1000 tpm									○											
Max. hefvermogen fronthead aan kogeleinden, dubbel werkend (kg)									1500											

MODELLEN	T4.80 ROPS				T4.90 ROPS				T4.100 ROPS				T4.110 ROPS				T4.120 ROPS				
	V	N	F	FL bassotto	V	N	F	FL bassotto	V	N	F	FL bassotto	V	N	F	FL bassotto	V	N	F	FL bassotto	
Aftakas																					
540 / 540E																					
540 / 540E / 1000 en rijafhankelijke aftakas																					
Elektrohydraulische natte koppelingen met zachte/gemiddelde/harde start																					
Bestuurdersomgeving																					
Conform ROPS																					
Op spatbord gemonteerde externe bedieningen																					
Maten en gewichten																					
Minimale totale breedte	(mm)	1061	1229	1380	1472	1061	1229	1380	1472	1061	1229	1380	1472	1061	1229	1380	1472	1061	1229	1380	1472
Hoogte vanaf achteras tot bovenkant cabine	(mm)	1011	1011/1026		965	1011	1011/1026		965	1011	1011/1026		965	1011	1011/1026		965	1011	1011/1026		965
Wielbasis (4WD / SuperSteer™)	(mm)	2180 / -				2180 / -				2180 / -				2180 / -				2180 / -			
Max. toelaatbaar gewicht	(kg)	4500		4800		4500		4800		4500		4800		4500		4800		4500		4800	

● Standaard ○ Optioneel – Niet leverbaar * Ontwikkeld door FPT Industrial





www.newholland.com



De gegevens in dit drukwerk dienen als puur informatief beschouwd te worden; productwijzigingen door de fabrikant zijn mogelijk zonder voorafgaande kennisgeving. Het is mogelijk dat de tekeningen en foto's modellen tonen die uitsluitend in het buitenland verkrijgbaar zijn, of extra uitrustingen die niet tot het standaardmodel behoren. Voor meer informatie verwijzen wij u naar onze verkooppunten. Gepubliceerd door New Holland Brand Communications. BTS Adv. - Gedrukt in Italië - 03/23 - (Turijn) - 220027/NLO