

TH-SERIE

TH5.26 | TH6.28 | TH6.32 | TH6.36

TH7.32 | TH7.37 | TH7.42 | TH9.35







Nieuwe TH-serie, zo goed als goud.

De verreikers van New Holland leveren al ruim 20 jaar een ongeëvenaarde combinatie van prestaties, betrouwbaarheid en betaalbaarheid. De machines van de nieuwe TH-serie beschikken over een opvallende nieuwe gele en grijze uitstraling, die het belang voor de hooibouw en oogst en de associatie met die productlijnen weerspiegelt.

Meer modellen, meer keus

Een breder assortiment van acht modellen, de TH5.26, TH6.28, TH6.32, TH6.36, TH7.32, TH7.37, TH7.42 en TH9.35 van 5,7 tot 9,1 meter, is ondergebracht in zeventien modeluitvoeringen. Deze zijn in de varianten Compact, S, Classic, Plus en Elite, om tegemoet te komen aan de verschillende prestatiebehoeften van onze klanten. De nieuwe compacte TH5.26- en TH6.28-modellen hebben nieuwe motoren, een nieuwe styling en cabine en werden speciaal ontwikkeld voor landbouwers die op zoek zijn naar een kleinere verreiker. De meer basis uitgevoerde S- en Classic-verreikers zijn ontworpen voor toepassingen zoals materiaalhantering, werk op het erf en stapelen van grote balen. De Plus en Elite-verreikers vormen de ideale keuze voor gebruik in akkerbouw-, gemengde landbouw- en loonbedrijven. Vanwege hun hoge vermogen/gewichtsverhouding voor uitzonderlijke prestaties in de meest veeleisende toepassingen, zijn de Plus en Elite-verreikers de standaardkeuze voor de meest veeleisende landbouwers en loonwerkers.

Productiviteitsverhogende functies

De nieuwe Compact-modellen hebben 1x1 en 2x2 hydrostatische transmissies, terwijl de rest van het assortiment de voordelen benutten van alle nieuwe 4x3 en 6x3 PowerShift™-transmissies die soepeler schakel- en omkeerschakelprestaties leveren voor een betere rijervaring. Zij voldoen aan de Fase V-emissienormen en de combinatie van verbeterde prestaties en zuinigheid leidt tot meer comfort en lagere bedrijfskosten. De allernieuwste cabine vormt de nieuwe maatstaf voor stilte en comfort. Afhankelijk van de markt kunt u kiezen uit verschillende types aanhangerkoppelingen en een hydraulische remkoppeling. De topklasse onderhoudsintervallen van 1000 uur verlengen de levensduur van uw investering.

Meer keuze, meer productiviteit.

Het nieuwe TH-productaanbod werd op verzoek van de klant en naar aanleiding van de vraag naar maximalisering van de productiviteit uitgebreid tot acht modellen met een totaal van zeventien varianten, met drie modellen in de belangrijke 7 m-categorie. De Elite-modellen zijn uitgerust met 145 pk-motoren, 6x3 PowerShift™-transmissies met drie schakelmodi, variabel debietpomp en een op de stoel gemonteerde joystick; de Plus-modellen beschikken over 133 pk-motoren en 6x3 PowerShift™-transmissies met twee schakelmodi en een variabel debietpomp. De Classic-modellen zijn uitgerust met 133 pk-motoren, omkeerbare koelventilator, 4x3 PowerShift™-transmissie met een enkele modus en limited slip differentieel op de achteras. De S-modellen, uitermate geschikt voor prijsbewustere bestuurders die enkel het hoogstnodige materiaal gebruiken voor het werk, zijn uitgerust met 133 pk-motoren, tandwielpompe en 4x3 PowerShift™-transmissie met een enkele modus. De nieuwe TH-serie is het resultaat van jaren van ontwikkeling, investeringen en feedback van klanten.

Superieur zicht en comfort

De nieuwe TH-serie is uitgerust met een geavanceerd cabinedesign dat meer comfort, betere geluiddemping en zicht biedt, voor maximale productiviteit te allen tijde. De nieuwe ledverlichtingsoptie genereert tot 25000 lumen gecombineerd lichtvermogen voor licht in de duisternis en meer veiligheid en productiviteit.

Hogere kwaliteit

De TH-verreikers beschikken voortaan over een dubbele, U-vormige, met robotgelaste giek die uitermate stijf en duurzaam is. Het H-vormige ladderchassis heeft een enorme torsiekracht en werd ontwikkeld voor de meest veeleisende toepassingen. New Holland streeft naar een voortdurende verbetering van de kwaliteit en investeerde van 2012 tot 2013 in een nieuwe, speciale TH-productielijn.

Gemoedsrust

Uitvaltijd is de grootste vijand van productiviteit: daarom werden alle TH-verreikers ontworpen voor minimaal routineonderhoud en optimale betrouwbaarheid. De dagelijkse controles en het routineonderhoud werden vereenvoudigd voor een nog vlottere werking van uw TH tussen de 1000 uur lange onderhoudsintervallen.

6,1 m - 9,1 m max. bereik

Automatisch omkeerbare koelventilator

Fase V ECOBlue™
HI-eSCR 2-motor, tot 145 pk

Onderhoudsintervallen van 1000 u

Optioneel drie stuurmodi
met zelfuitlijning





Acht TH-modellen, talloze toepassingen.

Bij New Holland luisteren we naar onze klanten. Wij begrijpen dat de vraag naar verreikers varieert van een exemplaar om grote balen op te pakken, te vervoeren en te stapelen, tot een wendbare machine voor dagelijks gebruik op de veehouderij – en alles daartussenin. Met de TH-serie biedt New Holland een verreiker op maat van elke specifieke behoefte. Ieder modelnummer geeft een globale indicatie van zijn maximale hefhoogte en hefvermogen. Zo heffen TH6.32-modellen tot 6,10 m hoog met een vermogen van 3200 kg, en werkt de TH9.35 tot een hoogte van 9,10 m met een hefvermogen van 3500 kg.





Model	Max. hefhoogte m	Max. hefvermogen kg	Vermogen pk
TH5.26	5,7	2600	74
TH6.28	6,3	2800	108

Compact maar veelzijdig

De TH5.26 van 74 pk en de TH6.28 van 108 pk zijn respectievelijk slechts 1,85 en 2,10 m breed. Met een draaicirkel van slechts 3,95 en 4,17 m, kunnen deze twee compacte verreikers werken in krappe ruimtes met een hoogte van amper 1,98 m en 2,10 m. Zo zijn ze beide geschikt voor lage gebouwen, zoals varkens- en pluimveestallen. Compacte afmetingen betekent echter niet beperkte capaciteit: ze kunnen tot 2800 kg heffen.

De kenmerken van de TH5.26-modellen omvatten:

- laadvermogen 2600 kg
- max. hefhoogte 5,7 m
- breedte 1,85 m
- hoogte 1,98 m
- hydrostatische transmissie met één versnelling
- hydraulische pomp 80 l/min
- Fase V-motor van 74 pk

De kenmerken van TH6.28-modellen omvatten:

- laadvermogen 2800 kg
- hefhoogte 6,3 m
- breedte 2,10 m
- hoogte 2,10 m
- hydrostatische transmissie met twee versnellingen
- hydraulische pomp 100 l/min
- Tier 4B-motor van 108 pk



Model	Max. hefhoogte m	Max. hefvermogen kg	Vermogen pk
TH6.32 S	6,1	3200	133
TH7.32 S	7,0	3200	133
TH6.32	6,1	3200	133
TH7.32	7,0	3200	133
TH7.37	7,0	3700	133
TH9.35	9,1	3500	133

S- en Classic-modellen

New Holland biedt de prijsbewustere bestuurders een ruime modelkeuze in de TH-serie; zowel S- als Classic-modellen bieden waar voor uw geld met onverminderde productiviteit. Alle S- en Classic-modellen zijn uitgerust met Fase V, 4,5-liter NEF-motoren, met een maximaal vermogen van 133 pk. Deze verreikers hebben nieuwe 4V-3A PowerShift™-transmissies met op de joystick selecteerbare versnellingen, terwijl richtingsveranderingen geregeld worden via een aan de stuurkolom gemonteerde Powershuttle-hendel. De S-modellen zijn uitgerust met een hydraulische tandwielpompe van 120 l/min, de Classic-modellen met een variabele opbrengst pomp van 140 l/min. Beide modellen hebben drie manueel instelbare stuurmodi die de uitrusting naar een hoog niveau tillen.

De kenmerken van de S-modellen omvatten:

- open achterdifferentieel en LSD-vooras
- storthoek 128°/142°
- mechanische koppeling
- mechanische stoel
- max. snelheid 34 km/u
- optionele led-lampen
- onderhoudsintervallen van 1000 u

De kenmerken van de Classic-modellen omvatten:

- limited slip differentieel op de achteras
- omkeerbare koelventilator
- storthoek 142°
- variabele pomp 140 l/min
- onderhoudsintervallen van 1000 u



Model	Max. hefhoogte m	Max. hefvermogen kg	Vermogen pk
TH6.36 Plus	6,1	3600	133
TH7.32 Plus	7,0	3200	133
TH7.37 Plus	7,0	3700	133
TH7.42 Plus	7,0	4200	133
TH9.35 Plus	9,1	3500	133
TH6.36 Elite	6,1	3600	145
TH7.37 Elite	7,0	3700	145
TH7.42 Elite	7,0	4200	145
TH9.35 Elite	9,1	3500	145

Plus- en Elite-modellen

De Plus- en Elite-modellen zijn gericht op de meest veeleisende bestuurders die te allen tijde maximale productiviteit en comfort vereisen. Deze machines produceren een maximaal vermogen van respectievelijk 133 en 145 pk, met een Fase V, 4,5-liter NEF-motor, en zijn beide uitgerust met nieuwe 6V-3A PowerShift™-transmissies. De transmissie van de Plus-modellen beschikt over twee schakelmodi: Manueel en Semi-automatisch. Die van de Elite-modellen beschikt over drie modi: Manueel, Semi-automatisch en Volautomatisch. De transmissiemodi maken de Plus- en vooral de Elite-modellen uitermate geschikt voor transportwerkzaamheden, en het sleepvermogen met een geredme aanhangwagen bedraagt maar liefst 20 ton. Op Elite-modellen wordt de Powershuttle voor- en achteruit bediend via de knoppen op de hoofdjoystick, of via een optionele op de stuurkolom gemonteerde shuttle-hendel. Het Elite assortiment omvat nu het TH9.35 Elite model met een bereik van 9,1 meter, speciaal voor professionele hooibedrijven.

De kenmerken van de Plus-modellen omvatten:

- luchtgeveerde stoel
- HVAC-ventilatiesysteem
- hydraulische snelkoppeling
- verlichting achterzijde cabine
- telescopische stuurkolom
- onderhoudsintervallen van 1000 u

De kenmerken van de Elite-modellen omvatten:

- hydraulische drukaflaat
- op armleuning gemonteerde joystick
- verlichting achterzijde cabine en giek
- verwarmde luchtgeveerde stoel
- automatische uitlijning stuursysteem
- elektrische aansluitingen achter
- max. snelheid 40 km/u
- onderhoudsintervallen van 1000 u

Meer zien voor meer productiviteit.

New Holland benutte zijn erkende expertise in cabineontwerp voor het ontwerp van de cabine met 360° zicht. Met toonaangevende ruimte en comfort biedt de cabine uitstekend zicht rondom, met ongeëvenaard zicht over de voorkant van de volledig neergelaten vorkdrager/vorken. Tijdens werkzaamheden met de lader verhoogt dit extra zicht de productiviteit en bespoedigt eveneens het wisselen van de werktuigen.

Meer glas, schitterend zicht

Uitvoerig onderzoek bij New Holland leidde tot de ontwikkeling van de 360° Vision-Cabine. Het belangrijkste doel was de dode hoeken op de voorkant van de giek te verminderen, vooral als de giek volledig omhoog of omlaag werd gebracht. Door een brede en diepe voorruit te combineren met smalle "A"-stijlen, gaat het zicht vanuit de bestuurdersstoel er met grote stappen op vooruit.

Ontworpen voor een laag geluidsniveau

De beste manier om geluid te verminderen is door de bronnen te verwijderen. Door een aantal designontwikkelingen te combineren bedraagt het geluidsniveau in de cabine van de TH slechts 71 dBA. Cruciaal voor het lage geluidsniveau zijn de met ECOBlue™ HI-eSCR 2 uitgeruste motoren. Deze zuiver draaiende motoren bieden eveneens een bijzonder laag geluidsniveau voor omstanders.





Nieuwe LED-lampen

- Krachtig LED-verlichtingspakket nu verkrijgbaar als optie
- Iedere LED-lamp genereert 2500 lumen
- In totaal bieden 10 LED-lampen zicht rondom voor meer veiligheid en productiviteit
- Er kunnen max. 5 naar voor, 3 naar achter en 2 naar de zijkant gerichte LED-lampen worden aangebracht

Acht ventilatoren voor comfort

- Krachtige airconditioning voor een hele dag comfort
- Acht verstelbare luchtroosters richten warme of koude lucht waar nodig
- De cabine is ook uitgerust met voor- en achterrauten die opengaan voor frisse lucht



Cabine en bedieningen

- TH Elite-modellen zijn uitgerust met een op de armleniging van de stoel gemonteerde elektronische joystick
- Versnellingskeuze, neutraal, ontkoppeling, shuttle-transmissie vooruit/achteruit, giek en 3e of 4e hydraulische functie worden met de joystick bediend
- Op Elite-modellen is een op de stuurkolom gemonteerde shuttle-hendel optioneel verkrijgbaar
- De hoek en de afstand van het stuurwiel zijn regelbaar
- De verwarmde, luchtgeveerde stoel is standaard



- Niet-Elite TH-modellen zijn uitgerust met een op de console gemonteerde elektronische joystick
- Ontkoppeling van de transmissie en versnellingskeuze, maar ook de giek en 4e of 5e hydraulische functie worden met de joystick bediend
- Een hendel voor vooruit/achteruit pendelen is op de stuurkolom gemonteerd
- De hoek van de stuurkolom kan op S- en Classic-modellen worden aangepast; de stuurkolom van de Plus-modellen kan ook in hoogte worden versteld
- Een luchtgeveerde stoel wordt als optie aangeboden op de S- en Classic-modellen, maar behoort tot de standaarduitrusting op de Plus-modellen. De luchtgeveerde stoel kan voor alle modellen geüpgraded worden met een verwarmingsfunctie

Schone prestaties. Productiviteit met een snel reactievermogen.



Duurzame Landbouwtechnologie



TH-verreikers worden aangedreven door Fase V-conforme 4-cilindermotoren van 4,5 liter, intern geproduceerd bij FPT Industrial. Deze uitzonderlijk schoon draaiende motoren die hun sporen verdienen op de New Holland T6- tractor modellen, zijn uitgerust met ECOBlue™ HI-eSCR 2 technologie, bieden toonaangevende onderhoudsintervallen van 1000 u en bewezen hun zuinigheid en betrouwbaarheid. Het nominale vermogen bedraagt 131 pk voor de TH Elite en 121 pk voor de andere modellen. Deze cijfers stijgen naar 133 en 145 pk indien het motortoerental daalt naar 1800 tpm. Om het vermogensverlies tot een minimum te beperken werd het motorvliegwiel rechtstreeks met de transmissie verbonden via een robuuste koppelvormer van 280 mm, een tussenbak die het vermogen aan de voor- en achteras doorgeeft. TH Elite-modellen behalen een maximale transportsnelheid van 40 km/u en zowel de Elite- als de andere modellen zijn uitgerust met een transportmodus die, bij handmatige inschakeling, de giekwerking automatisch vergrendelt. De transportmodus voorkomt ook dat de vierwiel- of zijdelingse besturing ingeschakeld wordt, zodat enkel met de vooras kan worden gestuurd.



Omkeerbare ventilatoren houden alles koel

- De hoofdventilator van de motorradiator keert iedere 6 minuten gedurende 15 seconden van richting
- Stof en vuil worden uit het koelsysteem van de motor, de oliekoelers en de tussenkoeler geblazen
- Dezelfde cyclus wordt door twee elektrische ventilatoren gevolgd, om de airconditioning, brandstofkoeler en transmissieradiatoren te reinigen



Grotere banden, meer keuze

- TH-verreikers zijn uitgerust met 460/70R24-banden
- Bredere 500/70R24-banden zijn als optie beschikbaar
- De bodemvrijheid op het laagste punt onder de assen bedraagt een ruime 415 mm
- De optie industriële banden is nu beschikbaar in de maten 460 en 500 mm



Nieuwe TH 4x3-transmissie houdt het simpel

- Zowel de S- als de Classic-modellen zijn uitgerust met een 4V/3A-transmissie met volledige PowerShift™
- De bestuurder kiest de versnellingen via de knoppen op de joystick
- Nieuwe overbrengingsverhoudingen leiden tot enorm verbeterde prestaties heuvelopwaarts en slepen in hogere transportversnellingen
- Soepel schakelen tussen voor- en achteruit gebeurt via de hendel op de stuurkolom
- Beduidend soepeler schakelen en accelereren zijn het resultaat van de nieuwe transmissie
- Handmatige versnellingskeuze houdt het simpel



TH Plus en Elite 6x3-transmissie uitgerust met automatische modi

- Plus-modellen zijn uitgerust met een 6Vx3A PowerShift™-transmissie met twee modi: Manueel en Semi-automatisch
- De Semi-automatische modus, die werkt in versnellingen 4, 5 en 6, is bijzonder geschikt voor transport
- Bij inschakeling selecteert hij de meest geschikte versnelling ten opzichte van het motortoerental en de rijsnelheid
- Het trekvermogen bedraagt 20 ton met een geredme aanhangwagen
- Elite-modellen zijn uitgerust met de nieuwe 6x3-transmissie met drie modi: Manueel, Semi-automatisch, Volautomatisch
- De Volautomatische modus is actief tussen de versnellingen 2-6 voor geweldige prestaties op de weg; de Semi-automatische modus werkt tussen de versnellingen 2-4 voor maximale productiviteit op het erf en in krappe ruimtes
- Memory shuttle op de Elite-modellen onthoudt de laatst gebruikte voor- en achteruitversnellingen als van richting wordt veranderd



Voltijdse 4WD en automatische tractiecontrole

- Alle TH-modellen zijn standaard uitgerust met voltijdse 4WD
- Ook zijn alle modellen standaard voorzien van een vooras differentieel met beperkte slip
- Op de Plus- en Elite-modellen is een beperkte slip differentieel voor de achteras verkrijgbaar
- Het differentieel stuurt tot 45% van het beschikbare koppel door de as, zodat het wiel met de grootste tractie constant vermogen krijgt

Hydraulische natte schijfremmen

- De verzegelde natte schijfremmen op beide assen van de TH zijn ontworpen voor een minimum aan onderhoud en hogere transportsnelheden
- Het hydraulische remcircuit voor de aanhangwagen werd met de remmen van de TH verbonden, voor extra veiligheid
- De parkeerrem* wordt steeds automatisch geactiveerd wanneer de motor wordt uitgeschakeld; hij kan handmatig ingeschakeld worden via de shuttle-hendel op de stuurkolom of een op het dashboard gemonteerde schakelaar

* SAHR-systeem (Spring Applied Hydraulic Release)

Wendbaarheid en besturingsmodi

- Wanneer de vierwielbesturing ingeschakeld is, draaien TH-verreikers in een straal van slechts 3,9 m
- In de transportmodus kan alleen tweewielbesturing geselecteerd worden
- De TH Elite-modellen beschikken over zelfuitlijnende wielen wanneer u omschakelt tussen vierwiel-, voorwiel- en zijwaartse besturing; deze functie is als optie leverbaar op Classic- en Plus-modellen

Krachtige hydrauliek voor snelle werkcycli.

Een efficiënte hydrauliek is doorslaggevend voor de productiviteit van een verreiker. Dit gaat verder dan alleen de pompcapaciteit; efficiënt gebruik van de beschikbare olie, geoptimaliseerde cilindergroottes en effectieve regelkleppen leveren allemaal een bijdrage aan het totaalrendement. De nieuwe TH-modellen profiteren van 20 jaar ontwikkeling van New Holland-verreikers. Daarbij verbetert bijzondere aandacht voor het ontwerp van het hydraulische circuit niet enkel de cyclustijden, maar zorgt er ook voor dat de verreiker even goed blijft presteren in veeleisende omstandigheden, zoals extreme hitte. Voor de bediening van vooraan bevestigde werktuigen kunnen tot twee hydraulische functies vooraan uitgerust worden (optie), compleet met kleppen en wissels. Ook zijn extra hulpleidingen leverbaar.



Een keuze uit hydraulische pompen afgestemd op uw behoeften

- S-modellen zijn uitgerust met een tandwielpomp van 120 l/min
- De joystick levert volledige proportionele controle en zorgt ervoor dat meerdere functies tegelijkertijd worden bediend

Variabele pomp levert hoog debiet bij laag motortoerental

- TH Classic-, Plus- en Elite-modellen zijn uitgerust met een hoogperformante variabel debietpomp met een maximumdebiet van 140 l/min
- De pomp levert een gegarandeerd hoog debiet bij elk toerental, maar schakelt zichzelf ook uit indien niets van het systeem gevraagd wordt
- Zo wordt meer motorvermogen naar de transmissie omgeleid; bijzonder handig tijdens transport of bij het beklimmen van een voerkuil

Externe overdrukschakelaar

- Verander snel en eenvoudig van werktuig buiten de cabine, door op de extra overdrukschakelaar te drukken die boven het voorspatbord zit

Modellen		TH5.26	TH6.28	TH6.32 S	TH6.32	TH6.36	TH7.32 S	TH7.32	TH7.37	TH7.42	TH9.35
Hydraulische cyclustijden (ongeladen)											
Heffen	(seconden)	7,8	8,8	7,4	6,7	6,7	7,4	6,7	6,7	6,7	6,7
Dalen	(seconden)	4,1	4,6	5,6	5,2	5,2	5,6	5,2	5,2	5,2	5,2
Uitstrekken	(seconden)	6,1	6,7	5,5	5,2	5,2	6,5	6,2	6,2	6,2	7,9
Intrekken	(seconden)	3,4	3,7	3,7	3,7	3,7	4,4	4,5	4,5	4,5	6,3
Uitstorten grijpemmer	(seconden)	2,2	2,4	3,1	2,8	2,8	3,1	2,8	2,8	2,8	2,8
Ophalen grijpemmer	(seconden)	3,5	3,8	3,2	2,8	2,8	3,4	2,9	2,9	2,9	2,9



Kracht door design.

New Holland gebruikt state-of-the-art productietechnieken en investeerde miljoenen in de productielijn van de TH-modellen. Robotlassen behoort tot de belangrijkste productieprocessen en zorgt voor constante kwaliteit tijdens de constructie van chassis en giek.

- Hydraulische dempers aan het einde van de slag zorgen ervoor dat de giek soepel in- en uitschuift
- Deze demping beschermt ook bestuurder en giek tegen schokken
- Dankzij de gewichtsverdeling van 40/60 is tegengewicht overbodig
- Uitstekende stabiliteit en tractie indien geladen
- Sterker chassis dankzij de ingebouwde massa
- Dankzij de montagehoek van 45° van de mastkop kunnen schuren tot de nok gevuld worden
- Optionele kantelhoek van 128°/142° op S-modellen; die op Classic-, Plus- en Elite-modellen is standaard 142°
- De verreiker kan uitgerust worden met een manueel of hydraulisch snelwissel slot



Giekconstructie

- De giek is gebaseerd op dubbele, U-vormige secties van 10 mm - 12 mm dik
- Robuuste pennen zorgen voor optimale duurzaamheid
- De slijtkussens van de giek zijn eenvoudig te verstellen
- Borstels aan de giek voorkomen dat vuil de schuifgedeelten binnendringt



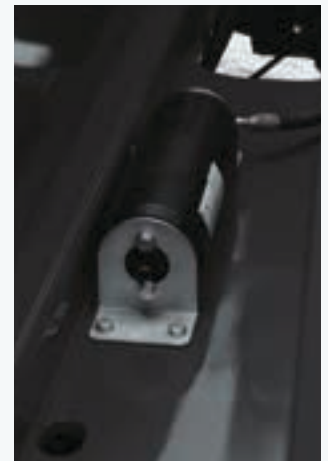
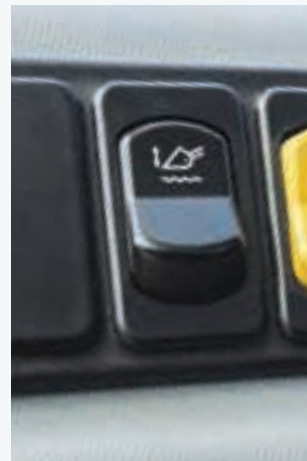
Hefgeometrie

- De hoofdhefcilinder werd onder de giek geplaatst
- De compensatiecilinder van de giek bevindt zich vlakbij het scharnierpunt en is naar achter gericht
- Wanneer de giek omhoog gaat, strekken beide rammen zich uit, maar in tegenovergestelde richting
- Deze "tegenovergestelde werking" verbetert de controle van de giek



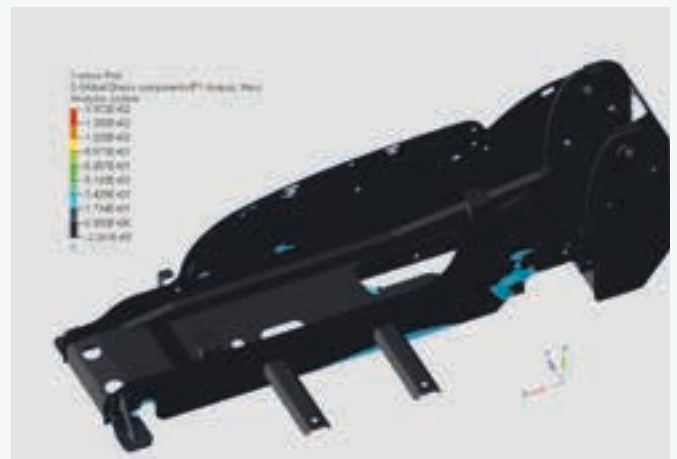
Ophanging giek

- Optionele gieksuspensie vermindert schokbelastingen op ruig terrein
- Het systeem schakelt zichzelf automatisch uit indien de giek een hefhoek van 35 graden overschrijdt



Chassisconstructie

- Het H-vormige ladderchassis is gemaakt van 25 mm hoogwaardig staal
- Robotlassen zorgt voor uitzonderlijke wringingsweerstand
- De gieksteun is buitengewoon sterk en maakt extra tegengewicht overbodig



Kleine omvang, grote prestaties.

Met een werkbreedte van slechts 1,85 m is de TH5.26 met 74 pk het kleinste model in de TH-serie en dankzij zijn compacte afmetingen geschikt voor een breed scala van toepassingen. Omvang is echter niet gelijk aan lage prestaties; de kleine TH5.26 kan 2600 kg heffen en heeft een reikwijdte van 5,7 m.



Schone motoren met DOC en DPF

- De TH5.26 met 74 pk voldoet aan de Fase V-emissienormen
- De motor is uitgerust met een dieseloxidatiekatalysator (DOC) en een roetfilter (DPF), dat het schadelijke roet van de verbranding opvangt



Hoogpresterend hydraulisch systeem

- Met een hydraulisch vermogen van 80 l/min kan de TH5.26 tot vier op de giek gemonteerde dubbelwerkende regelventielen aandrijven, met de optie om er ook twee achteraan te monteren



Nieuw joystick ontwerp

- Nieuwe joystick met FNR-functies, giek in/uit, hulpapparatuur en continue oliestroom
- Optioneel kan de hydrostatische transmissie ook via de omkeerschakelhendel onder het stuur van vooruit, via neutraal, in achteruit geschakeld worden
- De veiligheid wordt gegarandeerd door de gripsensor in de joystick om onbedoelde bewegingen van de giek te voorkomen



Eenvoudige bediening

- In de cabine bevat het nieuw vormgegeven instrumentenpaneel nu een toerenteller, snelheidsmeter en brandstofmeter
- Een centraal verlicht LCD-scherm toont belangrijke bedrijfsinformatie waaronder DPF-filterniveau-indicator en een handmatige of automatische DPF-regeneratieregeling



Hydrostatisch aandrijvingsgemak

- De Compact-verreikers zijn bij uitstek geschikt voor het opnieuw hanteren van materialen en voor werkzaamheden met tal van richtingsveranderingen
- De TH5.26 beschikt over een hydrostatische transmissie met één versnelling
- Met het aandrijfpedaal kan de machine versneld of vertraagd worden, waardoor minder gebruik van de remmen
- Een krukpedaal biedt superieure controle voor nauwkeurige bewegingen

Top-wendbaarheid

- De TH5.26 is één van de meest compacte verreikers in zijn klasse en de ideale keuze voor gebruik in lage gebouwen met krappe toegang
- U kunt kiezen uit tweewiel-, vierwiel- en zijdelingse besturingsmodi voor een draaicirkel van slechts 3,95 m

Middelgroot, maximale productiviteit.

De nieuwe TH6.28 met 108 pk is 2,10 m breed en 2,10 m hoog met een hoger hefvermogen van 2,8 ton en een hefhoogte van 6,3 m - ideaal waar toegankelijkheid belangrijk is - maar biedt ook meer capaciteit en stabiliteit. Met de volledig nieuw ontworpen cabine met hoogwaardige materialen en volledige interieurafwerking die functionaliteit en ergonomie combineert met uitzonderlijk comfort, ruimte en zicht, onderscheidt de TH6.28 zich van de concurrentie. De geluids- en trillingsniveaus zijn geminimaliseerd en het comfort verhoogd, dankzij het nieuwe geavanceerde schokabsorberende cabinemontagesysteem.



Best-in-class-cabine

- Een breed openende deur en veel ruimte biedt comfort aan zelfs de grootste bestuurders
- De hydraulische schokabsorberende cabinesteunen garanderen een comfortabele rit
- Het enorme glasoppervlak verzekert maximaal zicht rondom
- Nieuwe airconditioning met 6 luchtroosters en dubbele luchtfilters
- De krachtige LED-verlichting biedt 360 graden zicht
- Nieuwe joystick met FNR-functies, giek in/uit, hulpapparatuur en continue oliestroom
- Comfortset met zonnescherm, tredeverlichting, pedaalverlichting en USB-aansluitingen



Transmissie

- Hydrostatische transmissie met twee versnellingen
- Maximale rijsnelheid op de weg 40 km/u
- Nieuwe joystick met FNR-functies en giek in/uit, plus werktuigen
- Optionele omkeerschakelhendel links
- Sperdifferentieel vooras
- Kruippedaal voor nauwkeurig manoeuvreren



LED-verlichting

- Toonaangevende en uitgebreide LED-verlichting voor 360 graden verlichting
- Optioneel kunnen tot negen LED-werklampen uitgerust worden



Prestaties hydraulisch systeem

- De hydraulische tandwielpompe van 110 l/min levert het vereiste vermogen om tot vier op de giek gemonteerde dubbelwerkende regelventielen aan te drijven, met de mogelijkheid om er ook twee achteraan te monteren
- Met de nieuwe externe drukaflaatschakelaars verloopt het wisselen van werktuigen probleemloos



Motor

- De TH6.28 is uitgerust met een 4-cilindermotor van 3,8 l die 108 pk levert
- Hij voldoet aan de Tier 4B-emissienormen en maakt gebruik van DOC-, DPF- en SCR-technologie

360°: TH.

New Holland werkte hard om de onderhoudsnoden van zijn nieuwe TH-verreikers te verminderen en gaat nu prat op de unieke onderhoudsintervallen van 1000 u voor motor en transmissie olie.



- Het aanpassen van de slijtkussens van de telescopische giek werd vereenvoudigd. Een simpel systeem met schroef en borgmoer maakt van deze aanpassingen kinderspel

- De brandstoftank van 140 liter is goed bereikbaar via een brede vulopening
- Het AdBlue-reservoir van 27 liter werd handig naast de dieseltank aangebracht, voor gelijktijdig bijvullen

- S-modellen hebben slechts negen dagelijkse smeerpunten op de mastkop
- Classic-, Plus- en Elite-modellen hebben twaalf dagelijkse smeerpunten
- In groepen ingedeelde smeernippels zijn optioneel voor de smering van de assen en hef- en compensatiecilinders

Automatisch smeersysteem

- Het nieuwe automatische smeersysteem garandeert dat alle belangrijke smeerpunten op het juiste moment de juiste hoeveelheid vet krijgen
- Dit kan ook handmatig vanuit de cabine worden ingeschakeld
- De smeerpunten op de mastkop worden gevoed door een aparte doseerunit
- Op het extra giekgedeelte van de 9 m-modellen is een extra doseerunit aangebracht



De motorkap gaat omhoog met gasveren voor volledige toegang.

- Het luchtfilter van de motor is eenvoudig zonder gereedschap te controleren, reinigen of vervangen

Onderhoudsintervallen van 1000 u voor de motor.

Onderhoudsintervallen van 1000 u voor de transmissie olie.

Het compacte koelsysteem is op een frame gemonteerd waardoor de radiatoren naar buiten zwenken en kantelen, voor eenvoudige reiniging.



New Holland diensten.



Financiering op maat van uw bedrijf

CNH Industrial Capital, de financiële afdeling van New Holland, is een gevestigde waarde en wordt gerespecteerd binnen de landbouwsector. Advies en financiële pakketten op maat van uw specifieke behoeften zijn er beschikbaar. Dankzij CNH Industrial Capital geniet u van de gemoedsrust die u krijgt wanneer u in zee gaat met een financieringsbedrijf dat zich in landbouw specialiseert.

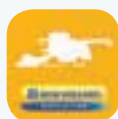


Opgeleid voor de beste ondersteuning

Uw toegewijde New Holland-dealertechnici worden regelmatig bijgeschoold. Dit gebeurt zowel via online cursussen als door middel van intensieve klassikale sessies. Deze geavanceerde aanpak zorgt ervoor dat uw dealer steeds over de nodige deskundigheid beschikt om met de nieuwste en meest geavanceerde New Holland producten te werken.



MyNew Holland



Harvest Excellence



Grain Loss Calculator



New Holland app

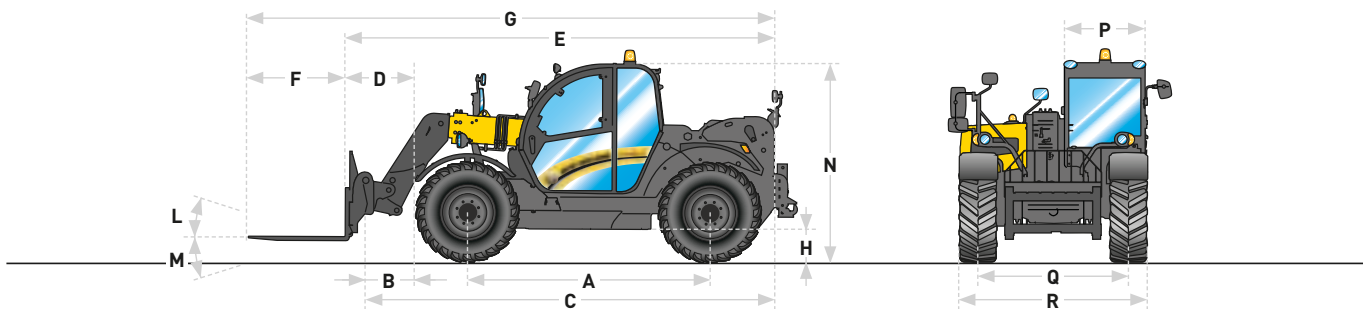
MyNew Holland - Harvest Excellence - Grain Loss Calculator - Product Apps - New Holland Weather - PLM Solutions - PLM Calculator - PLM Academy

New Holland stijl

Wilt u dat New Holland deel uitmaakt van uw dagelijks leven? Neem een kijkje in de uitgebreide selectie op www.newhollandstyle.com. Een volledige reeks artikelen is er beschikbaar, zoals onder meer duurzame werkkledij en een uitgebreide selectie schaalmodellen. En nog zoveel meer. New Holland. Zo persoonlijk als uzelf.

Modellen	TH5.26	TH6.28	TH6.32 S	TH7.32 S	TH6.32	TH7.32	TH7.37	TH9.35
Motor*	V3307**	V3800**			NEF N45			
Voldoet aan de emissievoorschriften	Fase V	Tier 4B / Fase 4			Fase V			
Cilinderinhoud / Aantal cilinders / kleppen	(cm³) 3330 / 4 / 4	3770 / 4 / 4			4500 / 4 / 4			
Aanzuiging	Turbo	Turbo met tussenkoeler			Turbo met tussenkoeler			
Brandstofsysteem	Hogedruk common-rail	Hogedruk common-rail			Hogedruk common-rail			
Uitlaatsysteem	DOC+DPF	SCR+DOC+DPF	ECOBlue™ HI-eSCR 2		[Selectieve Katalytische Reductie]			
Nominaal vermogen - ISO 14396 - ECE R120	(kW/pk) 54,6/74 bij 2600 tpm	79,5/108 bij 2200 tpm			89/121 bij 2000 tpm			
Max. vermogen - ISO 14396 - ECE R120	(kW/pk) 54,6/74 bij 2600 tpm	79,5/108 bij 2200 tpm			98/133 bij 1800 tpm			
Max. koppel - ISO 14396 - ECE R120	(Nm) 265 bij 1500 tpm	379 bij 1500 tpm			549 bij 1500 tpm			
Transmissie	4WD				4WD			
Type transmissie	Hydrostatisch				PowerShift™			
Aantal versnellingen	(VxA) 1x1	2x2			4x3			
Schakelmodi	-	Manueel			Manueel			
Schakelregeling	-	Schakelaar			Geïntegreerd op joystick			
Shuttle-bediening	Geïntegreerd op joystick				Hendel op stuurkolom			
Max. snelheid	(km/u) 30	40			34			
Remmen	Hydraulisch met bekrachtiging				Hydraulisch met bekrachtiging			
Type bedrijfsrem	Remschijven in oliebad				Remschijven in oliebad			
Schijven per as	(voor / achter) 6 / -	6 / 6			6 / 4			
Parkeerrem	SAHR (Spring Applied Hydr. Rel.)				SAHR (Spring Applied Hydraulic Release) geïntegreerd in vooras			
Assen en differentieel	Limited slip differentieel				Limited slip differentieel			
Voorastype	Open of sperdifferentieel		Open differentieel		Limited slip differentieel			
Achterastype	Limited slip differentieel				Limited slip differentieel			
Stuurinrichting	Stuurbekrachtiging				Stuurbekrachtiging			
Inschakeling	2WS / 4WS / Zijdelings				2WS / 4WS / Zijdelings			
Bedieningsmodi	● (1)		● (1)		○		○	
Handmatige wieluitlijning met visuele indicatoren	-		-		○		○	
Zelfuitlijnende wielen	-		-		○		○	
Banden	12x16.5 - 12x18		400/70R20		460/70R24		460/70R24 - 500/70R24	
Type patroon	280/80R20		400/70R24		460/70R24		460/70R24 - 500/70R24	
Hydraulisch systeem	Agrarisch, industrieel				Agrarisch, industrieel			
Tandwielpompe - 80 l/min / 230 bar	●		-		-		-	
Tandwielpompe - 100 l/min / 245 bar	-		-		-		-	
Tandwielpompe - 120 l/min / 240 bar	-		-		-		-	
Pomp met variabel debiet - 140 l/min / 240 bar	-		-		-		-	
Hulpdebiet voor	(l/min) 60	60	90		-		130	
Hulpdebiet achter	(l/min) 60	60	110		-		140	
Bediening giek/kantelen	Mechanisch		Pilot		-		Pilot	
Bediening giek uitschuiven	Elektro-proportioneel		Elektro-proportioneel		-		Elektro-proportioneel	
Bediening hulpcircuits	Elektro-proportioneel		Elektro-proportioneel		-		Elektrohydraulisch (aan/uit)	
Cyclustijd - Heffen/dalen	(seconden) 7,8 / 4,1	8,8 / 4,6	7,4 / 5,6		7,4 / 5,6		6,7 / 5,2	
Cyclustijd - Uitstrekken / intrekken	(seconden) 6,1 / 3,4	6,7 / 3,7	5,5 / 3,7		6,5 / 4,4		5,2 / 3,7	
Cyclustijd - Uitstorten / ophalen	(seconden) 2,2 / 3,5	2,4 / 3,8	3,1 / 3,2		3,1 / 3,4		2,8 / 2,9	
Elektrisch	80		100		120		120	
Wisselstroomdynamo	(A) 80	100			120			
Accu	12 V-120 Ah-870 A		12 V-135 Ah-950 A		12 V-180 Ah-1000 A			
Cabine	360°				360°			
Structuur	ROPS - ISO 3471 / FOPS - ISO 3449				ROPS - ISO 3471 / FOPS - ISO 3449			
Geluidsniveau in cabine - LpA - ISO 6396:2008	(dBA) 74	74			71			
Verwarming	●		●		●		●	
Airconditioning	○		○		○		○	
Mechanisch geveerde stoel	○		○		○		○	
Luchtgeveerde stoel	○		○		○		○	
Verwarme luchtgeveerde stoel	-		○		○		○	
Joystickmontage	-		○		○		○	
Stuurkolom	Op zijconsole		Kantelend		Op zijconsole		Kantelend	
Inhoud	80 / -		100 / 20		140 / 27		140 / 27	
Brandstoftank / AdBlue-tank	(liter) 80 / -	100 / 20			140 / 27			
Motorolie	(liter) 11	11			12			
Tank hydraulische olie	(liter) 67	80			105			

● Standaard ○ Optioneel - Niet leverbaar * Ontwikkeld door FPT Industrial ** Ontwikkeld door Kubota (1) zonder visuele indicator

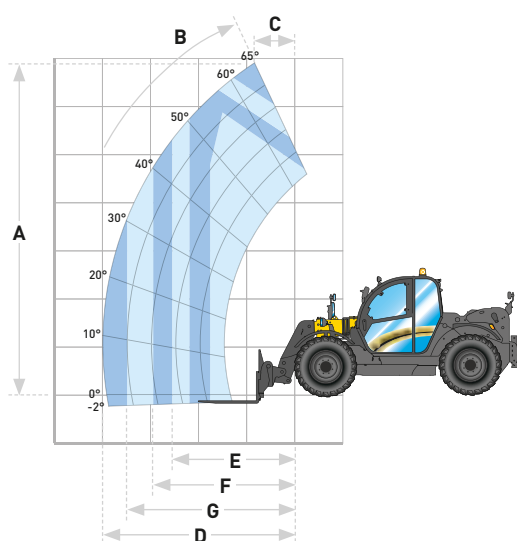


Modellen	TH5.26	TH6.28	TH6.32 S	TH6.32	TH6.36	TH7.32 S	TH7.32	TH7.37	TH7.42	TH9.35
Afmetingen										
A Wielbasis	(mm) 2350	2800	3000	3000	3000	3000	3000	3000	3000	3000
B As tot slede	(mm) 590	670	1030	1030	1030	1280	1280	1280	1280	1510
C Slede tot achterkant machine*	(mm) 4125	4825	4860	4860	4860	5110	5110	5110	5110	5340
D As tot vorkhiel	(mm) 700	780	1160	1160	1160	1410	1410	1410	1410	1640
E Vorkhiel tot achterkant machine*	(mm) 4235	4935	4990	4990	4990	5240	5240	5240	5240	5470
F Lengte palletvorken	(mm) 1200	1200	1200	1200	1200	1200	1200	1200	1200	1200
G Totale lengte	(mm) 5435	6135	6190	6190	6190	6440	6440	6440	6440	6670
H Bodemvrijheid**	(mm) 270	300 / 350	415 / 440	415 / 440	415 / 440	415 / 440	415 / 440	415 / 440	415 / 440	415 / 440
L Terugkantelhoek	(°) 11	18	19	24	24	19	24	24	24	24
M Loshoek	(°) 118	129	109	118	118	109	118	118	118	118
Totale hoek	(°) 129	147	128	142	142	128	142	142	142	142
N Cabinehoogte**	(mm) 1920 / 1980	2040 / 2090	2445 / 2470	2445 / 2470	2445 / 2470	2445 / 2470	2445 / 2470	2445 / 2470	2445 / 2470	2445 / 2470
P Cabinebreedte	(mm) 860	965	1020	1020	1020	1020	1020	1020	1020	1020
Q Wielbasis**	(mm) 1500	1640	1870 / 1840	1870 / 1840	1870 / 1840	1870 / 1840	1870 / 1840	1870 / 1840	1870 / 1840	1870 / 1840
R Gehele breedte (buitenbanden)	(mm) 1850	2100	2340	2340	2340	2340	2340	2340	2340	2340
Draaicirkel buitenbanden - 4WS**	(mm) 3950	4170	3910	3910	3910 / 4090	3910	3910	3910 / 4090	3910 / 4090	3910 / 4090
Bedrijfsklaar gewicht***	(kg) 5350	6850	7940	7940	7940	8000	8000	8000	8000	8580

* Zonder achterhefinrichting ** met 470/70R24 / met 500/70R24 *** Inclusief vorken, volle brandstoftank en bestuurder

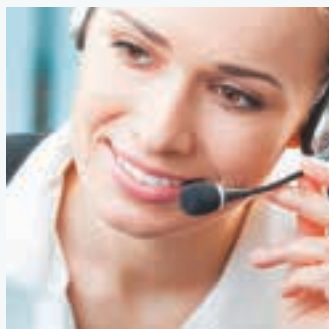
Modellen	TH6.36 Plus	TH7.32 Plus	TH7.37 Plus	TH7.42 Plus	TH9.35 Plus	TH6.36 Elite	TH7.37 Elite	TH7.42 Elite	TH9.35 Elite
Motor*	NEF N45								
Voldoet aan de emissievoorschriften	Fase V								
Cilinderinhoud (cm ³)	4500								
Aantal cilinders / kleppen	4 / 4								
Aanzuiging	Turbo met tussenkoeler								
Brandstofsysteem	Hogedruk common-rail								
Uitlaatsysteem	ECOBlue™ HI-eSCR 2 Selectieve Katalytische Reductie								
Nominaal vermogen - ISO 14396 - ECE R120 (kW/pk)	89 / 121 bij 2200 tpm					96 / 131 bij 2200 tpm			
Max. vermogen - ISO 14396 - ECE R120 (kW/pk)	98 / 133 bij 1800 tpm					107 / 145 bij 1800 tpm			
Max. koppel - ISO 14396 - ECE R120 (Nm)	549 bij 1500 tpm					591 bij 1400 tpm			
Transmissie	4WD								
Tractie	PowerShift™								
Type transmissie	6x3								
Aantal versnellingen (VxA)	Manueel, Semi-automatisch					Manueel, Semi-automatisch, Volautomatisch			
Schakelmodi						Geïntegreerd op joystick			
Schakelregeling						Geïntegreerd op joystick optionele hendel op stuurkolom			
Shuttle-bediening	Hendel op stuurkolom								
Max. snelheid (km/u)	34					40			
Remmen	Hydraulisch met bekrachtiging								
Inschakeling bedrijfsrem	Remschijven in oliebad								
Type bedrijfsrem	6 / 4								
Schijven per as (voor / achter)	SAHR (Spring Applied Hydraulic Release) geïntegreerd in vooras								
Parkeerrem									
Assen en differentieel									
Voorastype	Limited slip differentieel								
Achterastype	Limited slip differentieel								
Stuurinrichting									
Inschakeling	Stuurbekrachtiging								
Bedieningsmodi	2WS / 4WS / Zijdelings								
Handmatige wieluitlijning met visuele indicatoren	●	●	●	●	●	●	●	●	●
Zelfuitlijnende wielen	○	○	○	○	○	○	○	○	○
Banden									
Maat	460/70R24 - 500/70R24	460/70R24					460/70R24 - 500/70R24		
Type patroon	Agrarisch, industrieel								
Hydraulisch systeem									
Pomp met variabel debiet - 140 l/min / 240 bar	●	●	●	●	●	●	●	●	●
Hulpdebiet voor (l/min)						130			
Hulpdebiet achter (l/min)						140			
Bediening giek/kantelen						Piloot		Elektro-proportioneel	
Bediening giek uitschuiven						Elektro-proportioneel		Elektro-proportioneel	
Bediening hulpcircuits						Elektro-hydraulisch (aan/uit)		Elektro-proportioneel	
Cyclustijd - Heffen/dalen (seconden)	6,7 / 5,2	6,7 / 5,2	6,7 / 5,2	6,7 / 5,2	6,7 / 5,2	6,7 / 5,2	6,7 / 5,2	6,7 / 5,2	6,7 / 5,2
Cyclustijd - Uitstrekken / intrekken (seconden)	5,2 / 3,7	6,2 / 4,5	6,2 / 4,5	6,2 / 4,5	7,9 / 6,3	5,2 / 3,7	6,2 / 4,5	6,2 / 4,5	7,9 / 6,3
Cyclustijd - Uitstorten / ophalen (seconden)	2,8 / 2,9	2,8 / 2,9	2,8 / 2,9	2,8 / 2,9	2,8 / 2,9	2,8 / 2,9	2,8 / 2,9	2,8 / 2,9	2,8 / 2,9
Elektrisch									
Wisselstroomdynamo (A)	120								
Accu	12 V - 180 Ah - 1000 A								
Cabine									
Zicht	360°								
Structuur	ROPS - ISO 3471 / FOPS - ISO 3449								
Geluidsniveau in cabine - LpA - ISO 6396:2008 (dBA)	71								
Airconditioning	●	●	●	●	●	●	●	●	●
Luchtgeveerde stoel	○	○	○	○	○	○	○	○	○
Verwarmde luchtgeveerde stoel	○	○	○	○	○	○	○	○	○
Joystickmontage						Op zijconsole		Op de stoel	
Stuurkolom						Kantelend en telescopisch			
Inhoud									
Brandstoftank / AdBlue-tank (liter)						140 / 27			
Motorolie (liter)						12			
Tank hydraulische olie (liter)						105			

● Standaard ○ Optioneel - Niet leverbaar * Ontwikkeld door FPT Industrial



Modellen	TH5.26	TH6.28	TH6.32	TH6.36	TH7.32	TH7.37	TH7.42	TH9.35
Belangrijkste prestaties								
A Max. hefhoogte (mm)	5680	6350	6050	6050	7000	7000	7000	9150
B Max. hefhoek (°)	66	64	61	61	65	65	65	61
C Reikvermogen op max. hefhoogte (mm)	700	700	900	900	850	850	850	2660
D Max. reikvermogen voorruit (mm)	3200	3600	3300	3300	4050	4050	4050	6800
E Reikvermogen met 2000 kg belading (mm)	1600	2100	2550	3000	2950	3130	3500	3470
F Reikvermogen met 1500 kg belading (mm)	2300	2700	3100	3300	3650	3820	4050	4220
G Reikvermogen met 1000 kg belading (mm)	3000	3600	3300	3300	4050	4050	4050	5280
Max. hefvermogen (kg)	2600	2800	3200	3600	3200	3700	4200	3500
Hefvermogen op max. hoogte (kg)	1700	1500	3200	3600	2500	2500	2500	1500
Hefvermogen op max. reikvermogen (kg)	900	1000	1350	1500	1300	1400	1500	500

New Holland Top Service: klantenondersteuning en -informatie.



Topbeschikbaarheid

We zijn er altijd voor u: 24 uur per dag, 7 dagen per week, heel het jaar door! Welke informatie u ook nodig hebt, wat uw probleem of vraag ook is, u hoeft enkel het gratis nummer* van de New Holland Top Service te bellen.



Topsnelheid

Supersnelle levering van onderdelen: wanneer u ze nodig hebt, waar u ze nodig hebt!



Topprioriteit

Snelle oplossingen tijdens het seizoen: omdat uw oogst niet kan wachten!



Toptevredenheid

Wij zoeken de oplossing die u nodig hebt, volgen ze op en houden u op de hoogte: tot u 100% tevreden bent!



Raadpleeg voor meer details uw New Holland-dealer!

* Wanneer nodig kunt u New Holland Top Service contacteren op het nummer 00800 64 111 111, 24 uur op 24, 7 dagen op 7, het hele jaar door, gratis vanaf een vaste lijn. Vanaf een mobiele telefoon kunt u New Holland Top Service bereiken op het volgende nummer: 02 2006116. Telefoneren vanaf een mobiele lijn zal niet gratis zijn, maar gebeurt voor eigen rekening. Voor informatie in verband met het prijstarief neemt u best vooraf contact op met uw provider.

BIJ UW DEALER



www.newholland.com

